

Ziele der Stiftung

„Die Stiftung Kunst und Natur will Räume für die Auseinandersetzung mit Kunst und Kultur sowie Natur und Landschaft schaffen.

So will sie zu einer Gesellschaft beitragen, die im Einvernehmen mit ihren natürlichen und kulturellen Grundlagen lebt, und die, basierend auf Erkenntnis, mit Verantwortungsbewusstsein und Respekt handelt

Kernaufgabe ist es, Menschen die sinnliche Auseinandersetzung und das ehrfürchtige Staunen zu ermöglichen und damit das Denken zu öffnen und zu aktivieren.“



EIS



NATUR?

Diese Frage stellen wir uns und Ihnen überlassen können wir sie nicht. Wir wollen sie beantworten (oder Versuche, eine Antwort zu finden), zu welchen Fragen führt über unser Verhalten und die unsere Werte und Lebensbedingungen. WIE: WIESE, BEDÜRFNISSE UND WILDER STEIN IST DAS KOMPLEX "NATUR"? WIE SCHÖNER WÄRDEN SIE SICH FÜRCHTEN WENN WÄRDEN SIE SICH DEN NACHEN. WIE DAS WÄRDEN SIE SEIN WIE VERÄNDERT SICH UNSER UMLIEGENDES MIT DER ANGESICHTS WIRTSCHAFTSWEISEN ENTWICKELUNG DER TIERE UND PFLANZEN, DAS KLIMA UND AUS BEWILIGEN DER ERDE. AUF DIE ERDE?

Museum Sinclair-Haus

Journal Sternenhimmel der Menschheit Standort Nantesbuch Stiftung Kunst und Natur

Museum Ausstellungen Besuch Veranstaltungsprogramm Vermittlung Aktuelles

Blattwerke 20 - Sand
[Mehr](#)

Blattwerke 19 - Lebendige Böden
[Mehr](#)

Blattwerke 18 - Wolken
[Mehr](#)

Blattwerke 17 - Eis
[Mehr](#)

Blattwerke 16 - Moore
[Mehr](#)

Blattwerke 15 - Wandelmut
[Mehr](#)

- Bisherige Blattwerke:
- 01 Werkbuch HIMMEL
 - 02 Werkbuch NACHT
 - 03 Blattwerke FRÜCHTE
 - 04 Blattwerke NATURKLEID
 - 05 Blattwerke MODELLLANDSCHAFT
 - 06 Blattwerke MATERIAL NATUR
 - 07 Blattwerke BUCHWELTEN
 - 08 Blattwerke FENSTER
 - 09 Blattwerke GEFLECHTE UND GESPINSTE
 - 10 Blattwerke INSEKTEN
 - 11 Blattwerke DIGITALE LANDSCHAFT
 - 12 Blattwerke GEFÜHLSKÖRPER
 - 13 Blattwerke WAS IST NATUR?
 - 14 Blattwerke TEMPO!
 - 15 Blattwerke WANDELMUT
 - 16 Sonder-Ausgabe Blattwerke MOORE
 - 17 Blattwerke EIS
 - 18 Blattwerke WOLKEN
 - 19 Sonder-Ausgabe Blattwerke BODEN
 - 20 Blattwerke SAND
 - 21 Blattwerke WÄLDER

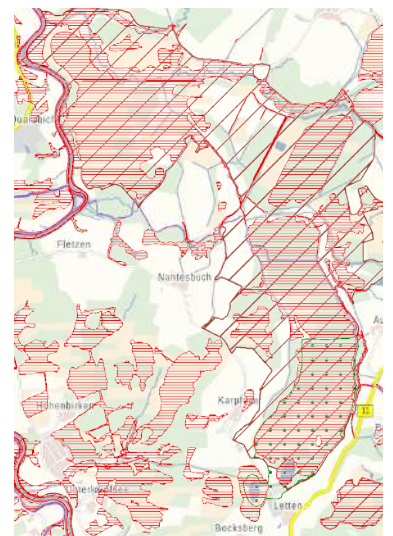
Kostenloser Download: → museum-sinclair-haus.de/blattwerke





Stiftung
Kunst
und Natur

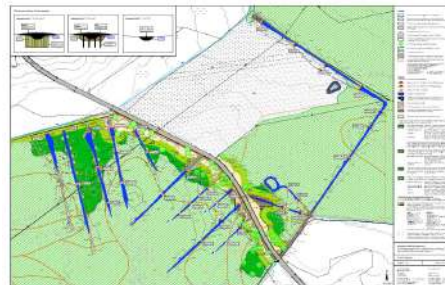
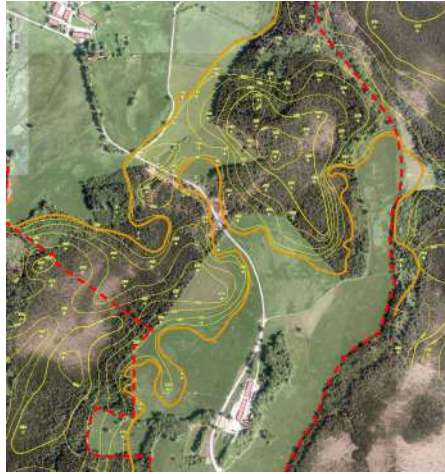
320 ha Moore, Wald,
Wiesen, Weiden



Biotope & Natura 2000 (FFH) Gebiete

Stiftung Kunst und Natur

Der Gestaltungsauftrag (oder -zwang?)



Reallabor Nantesbuch

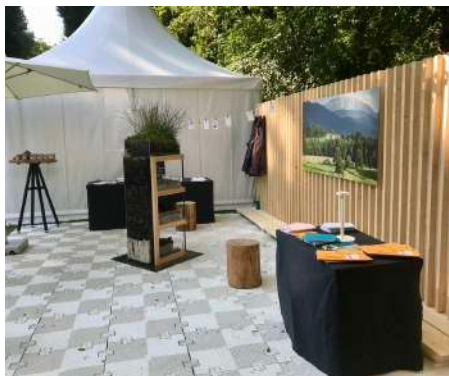


Digitales Gelände

- Besucherdruck senken durch virtuellen Zugang (Smartphone, Computer, VR-Goggles)
- Verschiedene dynamische Touren (z.B. Boden)
- Ab 2024: Gamification „Zukunftsfähige Landschaften“

tour.nantesbuch.de





Stiftung
Kunst
und Natur

Fokus
"Lebendige Böden"





Natur + Kunst / Ästhetik / Kreativität

Beispiele

Offenheit (Lösungsabstinenz)

*„Einen Witz zu erklären ist, wie einen
Frosch zu sezieren.
Man weiß danach mehr über das Tier,
es ist aber auch leider tot.“*



Sandro Porcu
„Den Himmel kennen wir schon“



Konstruktive Irritation

Forschung/Wissen „spüren“

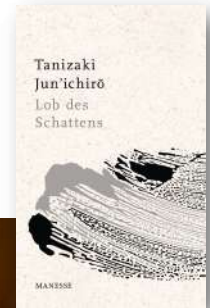


Stiftung
Kunst
und Natur



Staunen & Freude

(Hinsehen, Gespräch, Nachdenken)



Stiftung
Kunst
und Natur



Entdecken & Gestalten

(Agendafreie Räume)





Rück-Verbindung;
Umgang mit dem
Wirklichen;
Faszination

Mensch

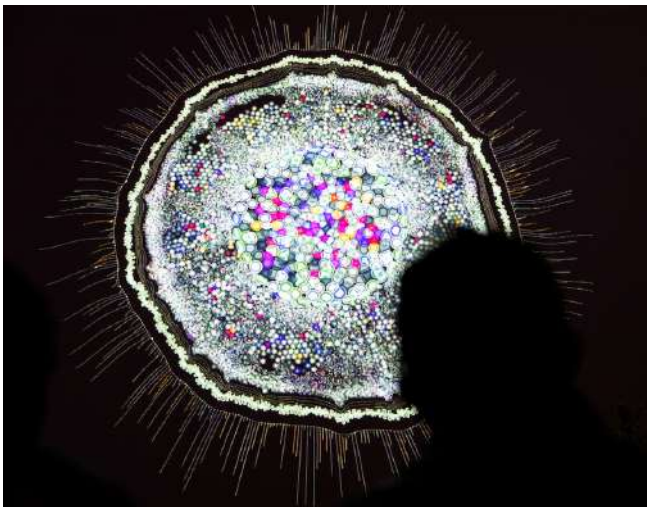


Mensch als
verantwortungsbewusster
Gestalter der Welt
=
Anerkennung der natürlichen
Grenzen und Zusammenhänge
&
Bewusster, kreativer und
konstruktiver Umgang mit der
Welt

Kunst



Freiheit üben;
Umgang mit dem
Möglichen;
Selbstwirksamkeit



Max Cooper & Maxime Causeret
„Order from Chaos“
<https://vimeo.com/196269431>

Veranstaltungen

<https://tickets.nantesbuch.de/>



Sinan von Stietencron

Leitender Kurator Natur

Stiftung Kunst und Natur
Nantesbuch

Stiftung Kunst und Natur gGmbH
Karpfsee 12
83670 Bad Heilbrunn

T +49 (0) 8046 23192-416

M +49 (0) 151 584 825 79

svs@kunst-und-natur.de

www.kunst-und-natur.de

www.nantesbuch.de